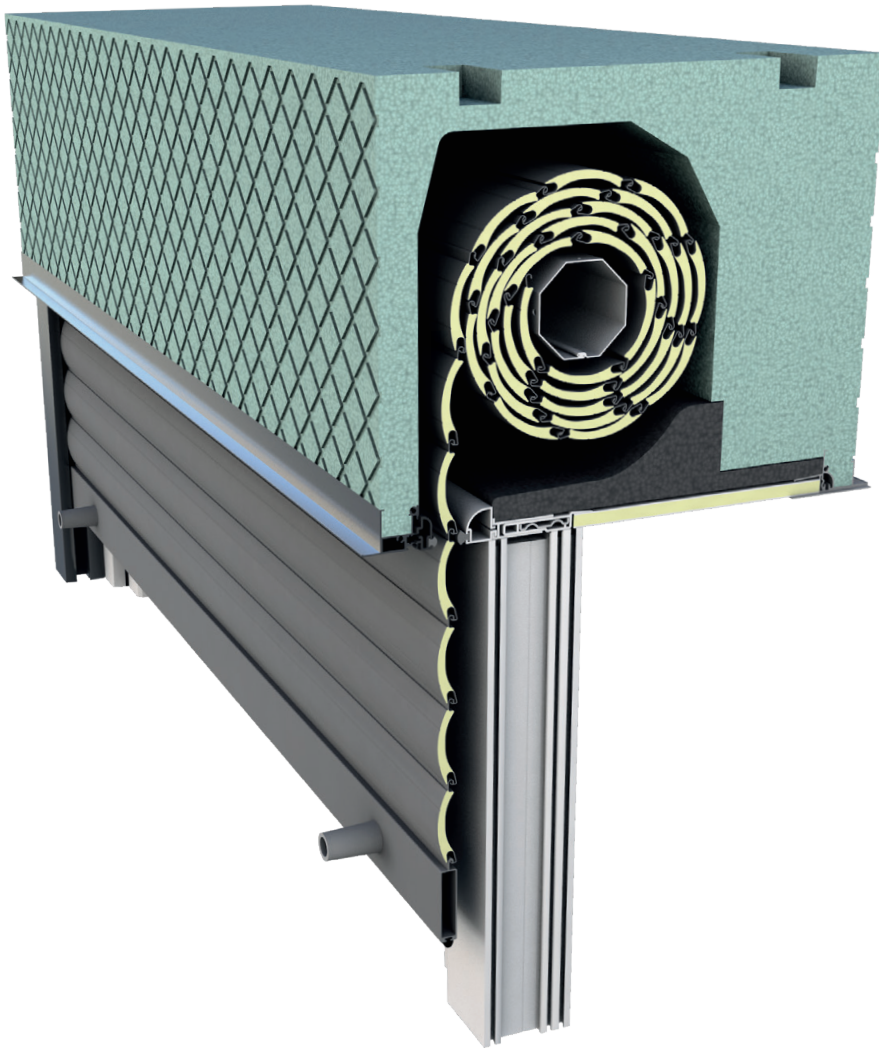


ROKA-TOP® 2 PLUS

Aufsatzkastenmontage neu erfunden

ROKA-TOP® 2 PLUS

Verschlussdeckelkasten mit dem PLUS an Leistung



DIE MONTAGE MACHT DEN UNTERSCHIED

Der Verschlussdeckelkasten ist aufgrund seiner guten Zugänglichkeit von der Raumseite in das Kasteninnere beliebt. Allerdings müssen dafür Zugeständnisse in Kauf genommen werden, zum Beispiel bei der Wärmedämmung, dem Schallschutz oder der Luftdichtheit. Genau an diesen Stellen setzen die Stärken von ROKA-TOP® 2 PLUS an. Der neue Verschlussdeckel-Aufsatzkasten macht keine Kompromisse. Wie das möglich ist? Durch das Plus an zahlreichen neuen Produktdetails.

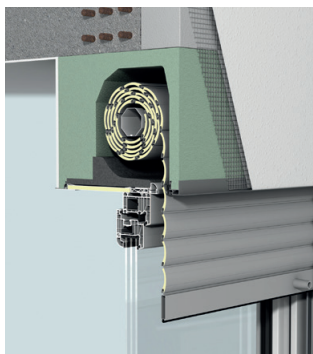
Neben dem Erzielen von Spitzenwerten hinsichtlich Bauphysik, war die Entwicklung des neuen Systems davon geleitet, eine komfortable Montage zu bieten. ROKA-TOP® 2 PLUS kommt ohne zusätzliche Anschlussprofile zum Blendrahmen aus. In Rekordzeit und nur einem Arbeitsschritt ist er installiert.

PLUS-Merkmale:

| | |
|-----------------------|-------------------------------------------------------|
| Wärmedämmung: | Verbesserte Wärmedämmwerte um bis zu 20 Prozent |
| Schallschutz: | Erhöhung der Luftschalldämmung um bis zu 15 Prozent |
| Luftdichtheit: | Geprüfte Luftdichtheit garantiert |
| Einbaukomfort: | In nur einem Arbeitsschritt montiert |
| Stabilität: | Ermöglicht kraftschlüssige Verbindung mit dem Fenster |

Maße und Dämmwerte

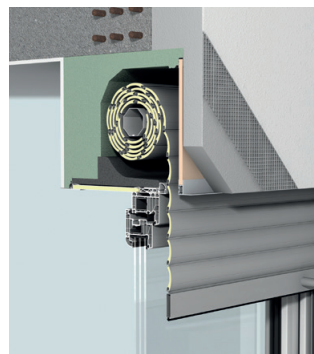
Putz (Monolithisch)



Putz im WDVS



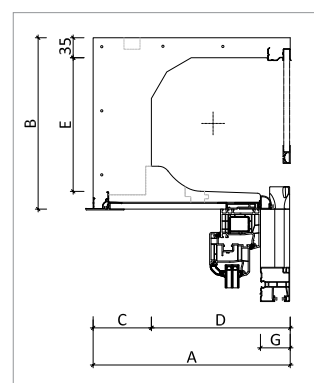
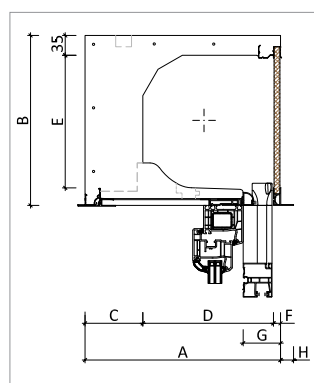
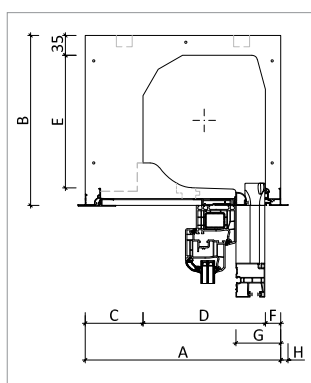
WDVS



Klinker



Fenster und Behang beispielhafte Darstellung



| WÄRMEDÄMMWERTE am Beispiel Kastenbreite | Putz (Monolithisch) 365 mm Bild 265 ¹⁾ | | | Putz im WDVS 345 mm Bild 274 ¹⁾ | | | WDVS 345 mm Bild 274 ¹⁾ | | | Klinker 345 mm Bild 283 ¹⁾ | | |
|--------------------------------------------|---------------------------------------------------------|-------------|--|--------------------------------------------------|-------------|--|------------------------------------------|-------------|--|---------------------------------------------|-------------|--|
| Ψ (Psi) in [W/(mK)] | -0,21 | $\leq 0,19$ | | -0,21 | $\leq 0,12$ | | -0,19 | $\leq 0,12$ | | -0,18 | $\leq 0,11$ | |
| f_{Rsi} [-] | 0,78 | $\geq 0,70$ | | 0,78 | $\geq 0,70$ | | 0,76 | $\geq 0,70$ | | 0,77 | $\geq 0,70$ | |
| U_{SD} [W/(m²K)] (DIN EN 10077:2012) | 0,49 | $\leq 0,85$ | | 0,51 | $\leq 0,85$ | | 0,58 | $\leq 0,85$ | | 0,62 | $\leq 0,85$ | |
| U_{SD} [W/(m²K)] (DIN EN 10077:2018) | 0,51 | $\leq 0,85$ | | 0,53 | $\leq 0,85$ | | 0,57 | $\leq 0,85$ | | 0,60 | $\leq 0,85$ | |

Maße

| ROKA-TOP® 2 PLUS | | Variante Putz ²⁾ | | | | | | | Variante WDVS ²⁾ | | | | | | | Variante Klinker ²⁾ | | | | | | |
|------------------|-------------------------------------------------|----------------------------------------------------------------------|-----|-----|-----|-----|---------|-----|-----------------------------|-----|-----|-----|-----|---------|-----|--------------------------------|-----|-----|-----|-----|---------|-----|
| A | Kastenbreite | 240 | 250 | 260 | 280 | 300 | 345 | 365 | 240 | 250 | 260 | 280 | 300 | 345 | 365 | 240 | 250 | 260 | 280 | 300 | 345 | 365 |
| B | Kastenhöhe | 250 | 250 | 250 | | | 250/300 | | 250 | 250 | 250 | | | 250/300 | | 250 | 250 | 250 | | | 250/300 | |
| C | Schenkelstärke innen | 27 | 37 | 47 | 37 | 57 | 102 | 122 | 27 | 37 | 47 | 37 | 57 | 102 | 122 | 27 | 37 | 47 | 37 | 57 | 102 | 122 |
| D | Lichte Breite | 186 | 186 | 186 | 216 | 216 | 216 | 216 | 200 | 200 | 200 | 230 | 230 | 230 | 230 | 200 | 200 | 200 | 230 | 230 | 230 | 230 |
| E | Lichte Höhe | 184 | 184 | 184 | | | 184/234 | | 184 | 184 | 184 | | | 184/234 | | 184 | 184 | 184 | | | 184/234 | |
| | Lichtes Innenmaß ³⁾ | 184 | 184 | 184 | | | 184/216 | | 184 | 184 | 184 | | | 184/216 | | 184 | 184 | 184 | | | 184/216 | |
| F | Schenkelstärke außen | 27 | 27 | 27 | 27 | 27 | 27 | 27 | 13 | 13 | 13 | 13 | 13 | 13 | 13 | 0 | 0 | 0 | 0 | 0 | 0 | 0 |
| G | Fenstersitz von Außenseite Kasten ⁴⁾ | 78 | 78 | 78 | 78 | 78 | 78 | 78 | 64 | 64 | 64 | 64 | 64 | 64 | 64 | 51 | 51 | 51 | 51 | 51 | 51 | 51 |
| H | Überstand Abschluss-schiene außen | 13 | 13 | 13 | 13 | 13 | 13 | 13 | 23 | 23 | 23 | 23 | 23 | 23 | 23 | 0 | 0 | 0 | 0 | 0 | 0 | 0 |
| ROKA-TOP® 2 PLUS | | Standard: mit Armierungseinlage – Kastenabschlussschiene innen 13 mm | | | | | | | | | | | | | | | | | | | | |

Maßangaben in mm

¹⁾ Mit Inkrafttreten des GEG (Gebäudeenergiegesetz) im November 2020 wurde das Beiblatt 2 zur DIN 4108 aus dem Jahr 2006 durch das neue Beiblatt 2:2019-06 abgelöst.

Dargestellte Wärmewerte entsprechen den neuesten Anforderungen, Referenzwerte für Ψ und f_{Rsi} werden eingehalten. Das System gilt als „Beiblatt 2-gleichwertiges“ Einbaudetail. Hinweis: Der Aufsatzkasten wurde in den Berechnungen der Fensterfläche zugeordnet. Luftschichten gemäß DIN EN 10077:2012 und DIN EN 10077:2018

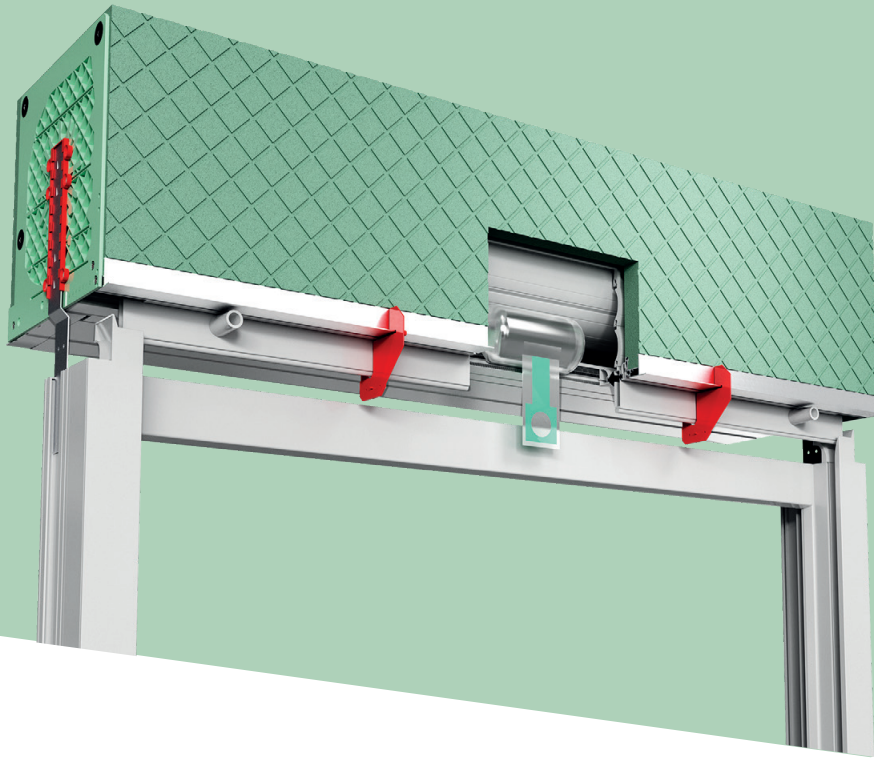
²⁾ Bei kleinen Kastenbreiten ist die Machbarkeit in Abhängigkeit von der Führungsschiene und Blendrahmenbreite zu prüfen. Es muß eine ausreichende Revisionsöffnung gewährleistet sein.

³⁾ Theoretisch zur Verfügung stehender Rollraum -press gemessen- ohne Berücksichtigung von Montageluft.

⁴⁾ Abhängig von Führungsschienen-Einbautiefe, Maße ergeben sich bei Führungsschiene PVC 60 x 51 mm.

ROKA-TOP® 2 PLUS

Aufsatzkastenmontage neu erfunden



Gesicherter Transport

Neue Details gewährleisten eine sichere Ankunft am Montageort: Arretierscheiben und ein Luftsack verhindern ein Verschieben des Behanges. Die rote Transportsicherung hält die Endleiste und vereinfacht das Einführen in die Führungsschienen.

EINFACHE EIN-SCHRITT-MONTAGE

ROKA-TOP® 2 PLUS lässt sich mit nur einem Schritt auf das Fenster montieren. Zusätzliche Adapterprofile auf dem Blendrahmen entfallen. Dadurch reduziert sich die Montagezeit.



EINSTELLBARE LAIBUNG

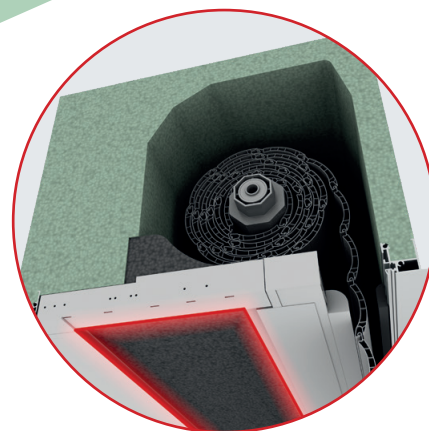
1 Auch bei größter Sorgfalt können die geringfügigen Toleranzen zwischen dem Fenster und dem Kasten zur Bildung von kleinen Fugen zwischen der Laibung und dem Verschlussdeckel führen.

2 Mit Hilfe der neuen zweiteiligen Laibung lassen sich diese leicht schließen.

3 Ein sauberer Anschluss ist gewährleistet.

In der Regel ist eine Nachjustierung bei ROKA-TOP® 2 PLUS durch die werkseitige Voreinstellung nicht notwendig.

Verschlussdeckel auch
in Schalldämmvariante
lieferbar

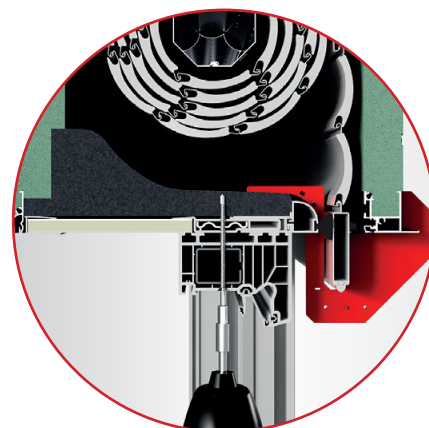
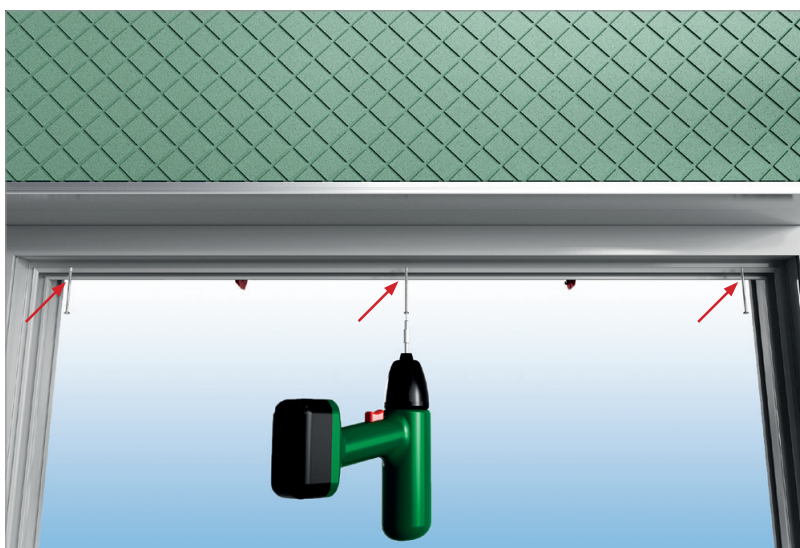


So dicht wie nie

Verschlussdeckel dienen der Revision und haben systembedingt Fugen. In ROKA-TOP® 2 PLUS sind diese optimal in der Dämm- und Dichtebene geschlossen. Auch nach einem späteren Öffnen des Systems ist die Dichtheit einfach wiederherzustellen.

MONTAGEFREUNDLICHER VERSCHLUSSDECKEL

Gerade Schnitte erfreuen jeden Monteur. Der neue 3-Schicht-Verschlussdeckel ist nicht nur hochdämmend, aufgrund der einstellbaren Laibung kann auf eine Stufenfalz zum seitlichen Laibungsanschluss verzichtet werden. Wenn der Verschlussdeckel dennoch auf der Baustelle bearbeitet werden muss, ist dies durch die geraden Schnitte einfach möglich.



Fest und dicht

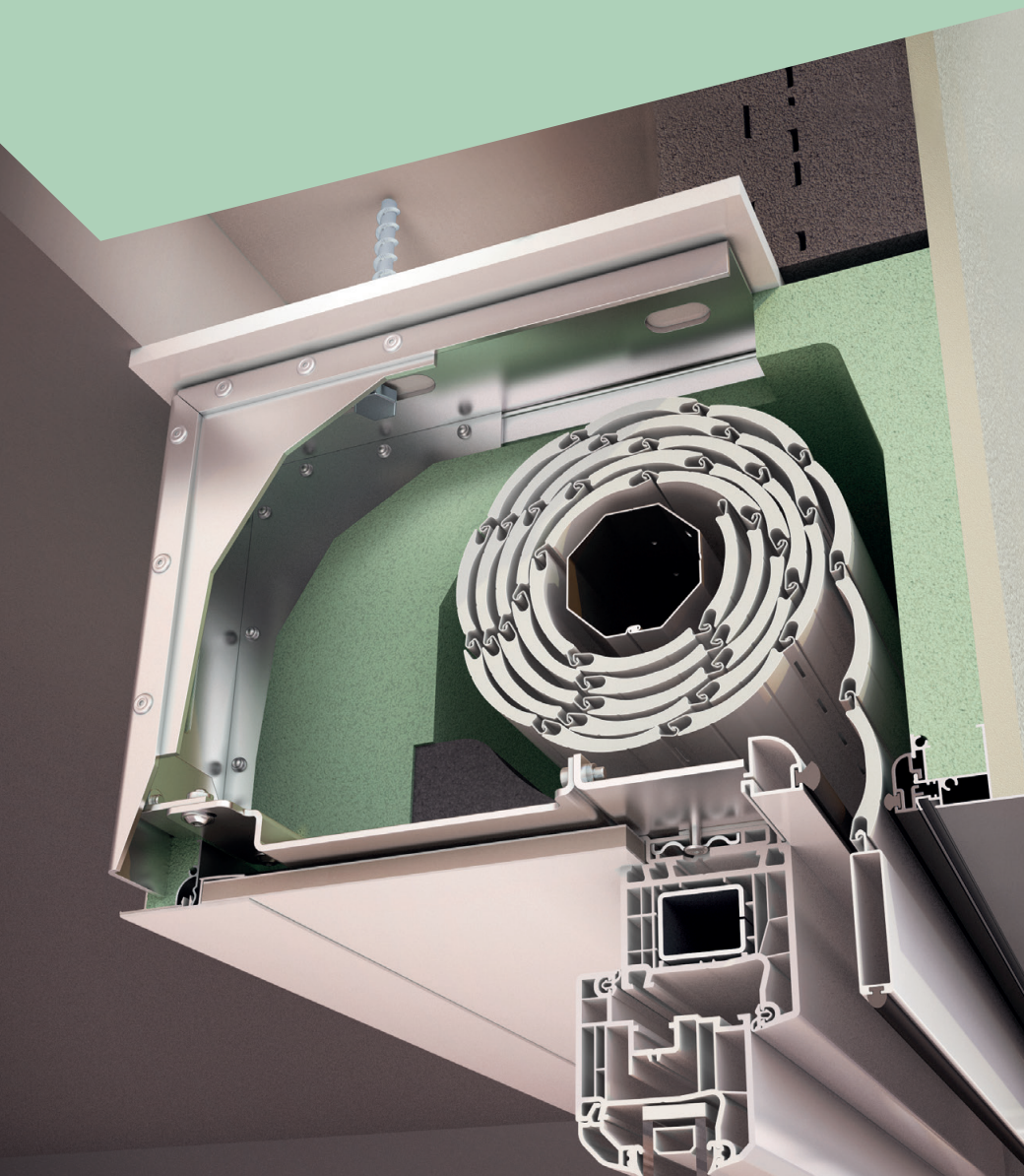
Die Verschraubung ergibt Stabilität und ist bei Bedarf wieder lösbar. Sie zieht den Deckel an das Fenster und dichtet die Fuge ab.

KRAFTSCHLÜSSIGE VERBINDUNG

Bei der Entwicklung von ROKA-TOP® 2 PLUS wurde bewusst auf Adapter und eine Rastfunktion verzichtet. Der Kasten wird einfach auf das Fenster gesetzt und von unten durch den Blendrahmen in die Traverse verschraubt. Diese Verbindung hat sich bei raumseitig geschlossenen Kastensystemen bereits bewährt und ermöglicht auch die einfache Montage langer Kastenelemente. Doch nicht nur das: Steht ein Fenster-austausch an, kann die Schraubverbindung gelöst und das Fenster demontiert werden.

ROKA-TOP® 2 PLUS

Weitere Vorteile und erhältlichches Zubehör



STABILUM SK: GEPRÜFTE FENSTERBEFESTIGUNG

Die sicherste Befestigung von Fenstern in Verbindung mit einem Aufsatzkasten bietet die Komfortlösung STABILUM SK. Fest mit dem Baukörper verbunden, kann die in den Kasten integrierte Konsole sowohl Wind- als auch Stoßlasten in das Mauerwerk ableiten. Die Anzahl der hierfür einzusetzenden Konsolen im Rollladen- oder Raffstorekasten richtet sich nach den Fenstermaßen und der genauen Aufteilung der Fensterelemente.



STABILUM SK

STABILUM SK für Aufsatzkästen wird bei der Montage druckfest unterlegt und zum Sturz beziehungsweise zur Decke hin fest mit dem Baukörper verschraubt. Optimal definierte Schraubpunkte sichern die sachgerechte Befestigung am Baukörper. Die Konstruktion lässt dabei sowohl ein gerades als auch rechtwinkliges Schrauben zu – entsprechend den Vorgaben des Schraubenherstellers.

Lastfälle

| | |
|---|------------------------------------------|
| ✓ | Einfache Fensterfixierung |
| ✓ | Einfache Fensterbefestigung |
| ✓ | Senkrechte Befestigung und Justierung |
| ✓ | Windlastabtragung (Druck und Sog) |
| ✓ | Stoßlastabtragung |
| ✓ | Stoßlastabtragung aus Absturzsicherungen |

Justierung ausschließlich im Aufsatzkasten ROKA-TOP® 2 PLUS möglich



RUNDUM SICHER

- + Umlaufende Fensterbefestigung nach RAL-Richtlinien
- + Normgerechte Verschraubungen in Baukörper
- + Für nahezu alle Kastenvarianten und -größen
- + Geprüftes System

BAUPHYSIK MIT BESTNOTEN

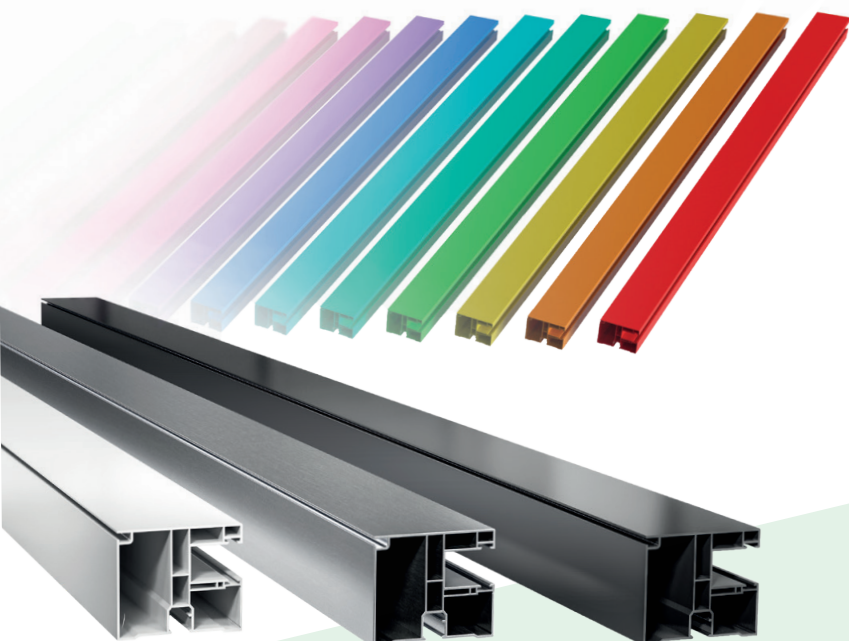


ROKA-TOP® 2 PLUS besitzt eine komplett geschlossene Neopor®-Dichtebene oberhalb des Verschlussdeckels. Es bestehen keine Lücken im System. Das Ergebnis ist ein hochdichter Aufsatzkasten mit Bestwerten in puncto Wärme- und Schalldämmung. Um mehr als 20 Prozent verbesserte Dämmwerte und Schallschutzeigenschaften von bis zu $R_w = 47$ Dezibel sprechen für sich. Hierfür ist anstelle des Standarddeckels ein spezieller Schallschutzdeckel erhältlich. Eine neue Schalldämmleiste am Außenschenkel trägt ebenfalls zu den Bestwerten bei. Auf Schwermatten im Rollraum kann verzichtet werden.



WEITERES ZUBEHÖR

ROKA-TOP® 2 PLUS kann mit einer großen Auswahl an Zubehör komplettiert werden. Allein bei den Führungsschienen stehen je zwei Varianten aus Aluminium und PVC zur Wahl. Sie gewährleisten nicht nur einen sauberen und sicheren Lauf des Behangs. Passend zum Fenster pulverbeschichtet oder foliert, ergibt sich ein harmonisches Gesamtbild an der Fassade. Bei Fremdmarken setzt Beck+Heun stets auf namhafte Partner. Erhältlich sind beispielsweise Zuluftelemente von Aereco und SIEGENIA sowie Motoren von elero, Somfy, SIMU und SELVE.





Beck+Heun GmbH

Zentrale Mengerskirchen

Reinhold-Beck-Straße 2
D-35794 Mengerskirchen

Kontakt Team Mitte

☎ +49 (0) 6476 9132-9104
☎ +49 (0) 6476 9132-1052
@ team-mitte@beck-heun.de

Niederlassung Süd

Industriestraße 2
D-86450 Altenmünster

Kontakt Team Süd

☎ +49 (0) 8295 9695-7106
☎ +49 (0) 8295 9695-2150
@ team-sued@beck-heun.de

Niederlassung Erfurt

Stotternheimer Straße 10
D-99086 Erfurt

Kontakt Team Nord/Ost

☎ +49 (0) 6476 9132-9105
☎ +49 (0) 6476 9132-1052
@ team-nord-ost@beck-heun.de

Ihr Ansprechpartner

